



# G7<sup>c</sup>

## EL MONITOR CONECTADO MÁS EFICAZ DEL MUNDO

G7c de Blackline Safety utiliza conectividad 34G/2G o G/2G integrada para conectar a sus trabajadores de forma inalámbrica con personas reales, además de automatizar los análisis de datos e informes de cumplimiento de la normativa. En caso de fuga de gas, lesión o incidente relacionado con la salud, G7c se encarga de comprobar la seguridad y la ubicación de todas las personas en tiempo real para que ninguna llamada de auxilio quede desatendida.

G7c ofrece vigilancia automática para empleados y personas que trabajan en solitario. Todos los incidentes de seguridad se comunican al personal de vigilancia en directo, operativo las 24 horas del día y los 7 días de la semana, que puede entonces movilizar a los servicios de emergencia hasta la ubicación exacta del empleado o activar una evacuación en tiempo real. Gracias al manos libres bidireccional, el personal de vigilancia se puede comunicar directamente con el trabajador, lo que ofrece información crucial y sobre la situación para optimizar las respuestas de emergencia.

G7c presenta un diseño modular personalizable exclusivo, que ofrece la capacidad de ampliar la funcionalidad con una gama de cartuchos plug-and-play y de sensores de gas. Puede elegir un cartucho de difusión estándar, para un solo gas o para varios gases o uno de bombeo para varios gases para satisfacer las necesidades de su entorno de trabajo: todo es totalmente configurable para ajustarse a las necesidades de cada sector, aplicación y situación.

Los dispositivos G7c recopilan más datos que nunca, y los difunden automáticamente a la red de seguridad Blackline Safety dentro de las zonas con cobertura móvil. Todos los datos de eventos y alertas vienen acompañados de su correspondiente ubicación y fecha, y se transfieren a nuestra plataforma de informes Blackline Analytics. También se comunican fluidamente datos de pruebas de funcionamiento y calibración para disfrutar de visibilidad e informes de cumplimiento de la normativa en directo. Los equipos pueden analizar fácilmente sus datos sin necesidad de recopilarlos manualmente ni compilar nada. G7c se encargará de todo por usted.

## Características



Detección de caída



Detección de ausencia de movimiento



Envío y recepción de llamadas de voz y mensajes de texto



Modos de configuración



Alerta de SOS



Registro



GPS asistido



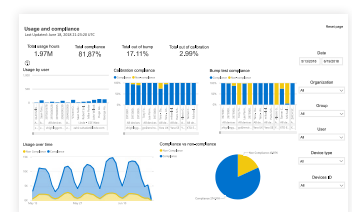
Tecnología de ubicación en interiores



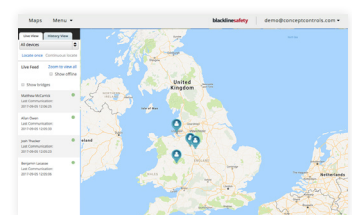
Alarmas de gas



Pulsar para hablar



Plataforma de informes Blackline Analytics



Portal de vigilancia de seguridad Blackline Live

# ESPECIFICACIONES DETALLADAS

## Características de las funciones de seguridad estándar del G7

**Detección de caída y detección de ausencia de movimiento:** Acelerómetro de tres ejes, giroscopio de tres ejes, procesamiento de software, sensibilidad configurable, margen de tiempo configurable para la ausencia de movimiento

**Pulsador SOS:** Tire del pulsador para activar la alerta de SOS.

**SOS silencioso:** Mantenga presionado el pulsador de cierre para activar la alerta de SOS

**Batería baja:** Límite configurable

**Registro de los trabajadores:** Temporizador configurable (30 - 180 min o apagado), registro automático durante la conducción

## Características adicionales del cartucho de gas

Por debajo del límite

Por encima del límite

Promedio ponderado en el tiempo (PPT)

Límite de exposición a corto plazo (LECP)

Alerta por nivel alto de gas

Alerta por nivel bajo de gas

Notificación de prueba de funcionamiento y calibración

Fallo de prueba de funcionamiento y calibración

## Tamaño y peso

**G7 con cartucho estándar**

Tamaño: 64 mm x 124 mm x 27 mm (2,5" x 4,9" x 1,1")

Peso: 162 g (5,7 oz)

**G7 con un cartucho de un solo gas**

Tamaño: 64 mm x 128 mm x 27 mm (2,5" x 5,0" x 1,1")

Peso: 167 g (5,9 oz)

**G7 con cartucho de difusión para varios gases**

Tamaño: 66 mm x 150 mm x 27 mm (2,5" x 5,9" x 1,1")

Peso: 192 g (6,8 oz)

**G7 con cartucho de bomba para varios gases**

Tamaño: 66 mm x 151 mm x 38,5 mm

(2,6" x 5,95" x 1,52")

Peso: 238 g (8,4 oz)

## Interfaz del usuario

Pantalla de cristal líquido de 168 x 144 píxeles de alto contraste con iluminación frontal, sistema de menús accionado por teclado de tres botones, botón de alimentación (encendido/apagado), botón de registro (registro/emergencia silenciosa), cierre SOS (envía alerta de emergencia)

Disponible en varios idiomas: Sí, EN, FR, ES, DE, IT, NL, PT

## Notificación del usuario

**Luz verde SureSafe®:** Parpadeante (encendido), continua (conectado)

**Luces amarillas superiores y frontales:** alarma amarilla pendiente y alarma de advertencia amarilla

**Luces superiores y frontales rojas:** alerta roja comunicada

**Luces superiores y frontales azules**

**LiveResponse™:** confirmación de que un equipo de vigilancia ha recibido la alerta

**Indicadores de alarma:** altavoz, luces LED y motor de vibración

**Nivel de presión sonora del altavoz:** ~95 dB @ 30 cm (~95 dB @ 11,8")

**Llamada de voz:** Modos de teléfono y altavoz (modelo G7c solamente)

## Radio inalámbrica G7c

**Cobertura inalámbrica:** 100 países, 200 operadores inalámbricos

**Norteamérica:** radio 2G/3G, GSM 850 MHz, PCS 1900 MHz, bandas 3G UMTS 2, 5 y 6

**Europa/Internacional:** radio 4G/2G model: 4G LTE bandas 3,7,20. 2G GSM bandas 900,1800 radio 2G/3G, E-GSM 900 MHz, DSC 1800 MHz, bandas 3G UMTS 1 y 8

**Antena:** interna optimizada regionalmente

## Tecnología de localización

**Radio GPS:** 48 canales de alta sensibilidad

**GPS asistido:** Sí (solamente el modelo G7c)

**Precisión del GPS:** ~5 m en exteriores

**Tecnología de ubicación en interiores:** balizas de localización de seguridad Blackline

**Frecuencia de actualización de la ubicación:** G7c 5 min, G7x 15 minutos (de forma predeterminada)

## Alimentación y batería

**Batería de iones de litio recargable:** ión de litio de 1100 mAh

**Duración de la batería:** 18 horas a 20 °C (68 °F)

y uso típico

**Tiempo de carga:** 4 horas

## Medio ambiente

**Temperatura de almacenamiento:** de -30 °C a 60 °C (de -22 °F a 140 °F)

**Temperatura de funcionamiento:** de -20 °C a 55 °C (de -4 °F a 131 °F)

**Temperatura de carga:** de 0 °C a 45 °C (de 32 °F a 113 °F)

**Protección de acceso:** Diseñado para cumplir con IP67

## Sensores de gas

Gas	Tipo de sensor	Modelo de sensor	Rango	Resolución
Amoniaco (NH <sub>3</sub> )	Electroquímico	Citytech, Sensoric NH3 3E 100 SE	0-100 ppm	0,1 ppm
Amoniaco de gama alta (NH <sub>3</sub> )	Electroquímico	Sensoric NH3 E3 500 SE	0-500 ppm	1 ppm
Monóxido de carbono (CO)	Electroquímico	Citytech, 4CF+ CiTiCel	0-500 ppm	1 ppm
Monóxido de carbono de gama alta (CO)	Electroquímico	Citytech 4CM	0-2000 ppm	5 ppm
Monóxido de carbono resistente al hidrógeno (COH)	Electroquímico	Citytech 2CF3	0-500 ppm	1 ppm
Dióxido de carbono (CO <sub>2</sub> )	NDIR	Gas Sensing Solutions, MiniR	0-50 000 ppm	50 ppm
Cloro (Cl <sub>2</sub> )	Electroquímico	Citytech, Sensoric Cl2 3E 50	0-20 ppm	0,1 ppm
Dióxido de cloro (ClO <sub>2</sub> )	Electroquímico	Sensoric ClO2 3E 1 O	0-2 ppm	0,01 ppm
COSH	Electroquímico	Citytech, 4COSH Dual Gas CO/H <sub>2</sub> S Sensor	0-500 ppm CO, 0-100 ppm H <sub>2</sub> S	1 ppm CO, 0,1 ppm H <sub>2</sub> S
Hidrógeno (H <sub>2</sub> )	Electroquímico	Citytech, H23E4	0-40 000 ppm	1 % LIE (400 ppm H <sub>2</sub> )
Cianuro de hidrógeno (HCN)	Electroquímico	Sensoric HCN 3E 30 F	0-30 ppm	0,1 ppm
Sulfuro de hidrógeno (H <sub>2</sub> S)	Electroquímico	City Technology, 4HS+ Sulfuro de hidrógeno CiTiCel	0-100 ppm	0,1 ppm
Sulfuro de hidrógeno de gama alta (H <sub>2</sub> S)	Electroquímico	City Technology, 4HS+ Sulfuro de hidrógeno CiTiCel	0-500 ppm	0,5 ppm
LIE-infrarrojos (LIE-IR)	NDIR	MIPEX, 02-X-X-X.1	0%-100 % LIE	1 % LIE
Dioxido de nitrógeno (NO <sub>2</sub> )	Electroquímico	City Technology, 4ND	0-50 ppm	0,1 ppm
Oxígeno (O <sub>2</sub> )	Electroquímico bombeado	City Technology, 40xLL Longlife Oxígeno CiTiCel	0-25% vol	0,1% vol
Ozono (O <sub>3</sub> )	Electroquímico	Sensoric O3 3E 1	0-1 ppm	0,01 ppm
Fotoionización (PID) ppm	PID	Ion Science, MiniPID 2	0-4,000 ppm*	Resolución dinámica*, 0,1 ppm
Dióxido de sulfuro (SO <sub>2</sub> )	Electroquímico	City Technology, 4S Rev. 2 Dióxido de sulfuro CiTiCel	0-100 ppm	0,1 ppm

## Aprobaciones

**G7c:** SAR, RoHS, CE, RCM

**ID de la unidad 3567xxxxxx**

**ID FCC:** XPY1CGM5NNN | **IC ID:** 8595A-1CGM5NNN

Contiene ID FCC: XPY1CGM5NNN, IC:

8595A-1CGM5NNN

o

**ID unidad 3566xxxxxx**

Contiene ID FCC: XPY1CGM5NNN, IC:

8595A-1CGM5NNN

**Canadá y EE. UU.:** Clase I División 1 Gr A, B, C, D T4;

Clase I Zona 0 AEx da ia IIC T4; Ex da ia IIC T4 Ga 

**IECEX:** Ex da ia IIC T4 Ga

**ATEX:** Ex da ia IIC T4 Ga   II 1 G

**LIE:** CSA C22.2 N.º 152; ISA 12.13.01

## Garantía

**G7:** dos años de garantía limitada

**Cartuchos:** vida útil con plan de soporte

**Blackline Complete:** contrato de arrendamiento operativo de tres años con garantía de tres años

## Aplicación web Blackline Live

La aplicación web de vigilancia de seguridad alojada en la nube es altamente personalizable para adaptarse a las necesidades específicas de cada cliente. Incluye mapa en tiempo real, agenda de direcciones de empleados, roles de usuario, administración de alertas, configuraciones de dispositivos, configuración de alertas y creación de informes.